

Auf Grund von Art. 23 und Art. 24 Abs. 1 Nr. 1 und 2 und Abs. 2 der Gemeindeordnung, Art. in Verbindung mit § 25 Abs. 1 Satz 1 Nr. 2 des Baugesetzbuches (BauGB) erlässt die Gemeinde Neusorg folgende

## **Satzung über ein besonderes Vorkaufsrecht gemäß § 25 Absatz 1 Satz 1 Nr. 2 BauGB Sicherung einer geordneten städtebaulichen Entwicklung für den Bereich „Riglasreuth-Weihermühle“**

### **§ 1**

#### **Anlass und Ziel**

Für den Bereich Riglasreuth werden städtebauliche Maßnahmen in Betracht gezogen.

Im Hinblick auf eine Innenentwicklung und damit auf eine Reduzierung der Flächeninanspruchnahme sowie um dem demografischen und wirtschaftlichen Wandel Rechnung zu tragen, ist es aus städtebaulichen Maßnahmen und zum Allgemeinwohl notwendig, dass entsprechende städtebauliche Maßnahmen ergriffen werden und vorhandene Flächenpotentiale einer entsprechenden Nutzung zugeführt werden können.

Die Vorkaufsrechtsatzung wird gemäß § 25 Absatz 1 Satz 1 Nr. 2 BauGB zur Sicherung der in Betracht zu ziehenden städtebaulichen Maßnahmen und zur Sicherung einer geordneten städtebaulichen Entwicklung festgesetzt. Hiermit steht der Gemeinde Neusorg an den in § 2 genannten Grundstücken ein besonderes Vorkaufsrecht zu.

### **§ 2**

#### **Räumlicher Geltungsbereich**

(1) Die Vorkaufsrechtsatzung gilt für Gemarkung Riglasreuth (4204) für folgende Flurstück:

Fl.Nr.: 1 – 1/2- 1/3 – 1/4 - 1/5 – 2 – 2/2 – 2/3 – 2/4 – 2/5 -2/6 – 2/7 – 2/9 – 2/10 – 2/11 – 2/12 – 2/14 – 2/15 – 2/16 -3 – 3/7 – 3/10 – 3/13 – 5 – 6 – 7 – 9 – 9/1 – 9/2 - -11 -12 – 13 – 15 – 16 – 17 – 19 – 24 – 25 – 26 – 26/3 – 27 – 28 – 32 – 32/1 – 39/3 – 39/4 – 39/5 – 39/6 – 39/7 – 39/8 – 40 40/2 – 40/3 – 40/4 – 40/5 – 40/5 – 40/6 – 40/7 – 40/8 – 41 – 43/2 – 44 – 44/1 – 45 – 46 – 47 – 47/2 – 47/3 – 47/4 – 48 – 49 – 50 – 51 – 51/2 – 51/3 – 52 – 52/1 – 53 - 53/2 – 54 – 54/2 – 57 – 59 – 63/2 – 64 – 66 – 67 – 68 – 69 – 70/2 – 70/3 – 70/4 – 70/5 – 71 – 72/2 – 72/3 – 86 – 86/1 86/2 – 86/3 – 86/4 – 86/5 – 87/2 – 87/3 – 93 – 94 – 94/1 – 97 – 98 – 99 – 100 – 100/1 – 101 – 105 – 109 – 110 – 111 – 115 – 116 – 116/2 – 116/3 – 116/4 – 116/5 – 135/4 – 138 – 138/2 – 138/3 – 138/4 – 138/5 – 139 -139/2 – 140 – 143 – 144 – 146 – 148 – 148/1 – 150 – 151 – 152 – 152/4 – 155 – 158 – 158/1 – 158/2 – 183/13 – 221/3 – 221/4 – 221/5 – 221/6 – 221/9 – 239/1 – 246 – 246/1 – 246/2 – 246/8 – 247 – 247/1 – 248 – 248/1 – 249 – 249/1 - 249/2 – 249/3 – 249/4 – 249/5 – 249/6 – 249/7 – 249/8 – 249/10 – 249/11 – 249/12 – 249/13 – 249/15 – 249/17 – 249/18 – 249/19 – 250 – 251 – 251/4 – 252 – 252/3 – 252/5 – 252/6 – 252/7 – 252/8 -253 – 253/2 – 253/5 – 253/8 – 253/9 -253/10 – 253/12 – 253/13 – 257 – 257/1 – 257/2 – 257/3 – 257/4 – 259 – 261 – 261/2 – 262 – 264 – 264/2 – 264/4 – 265 – 265/1 – 267 – 269 – 272 – 272/2 – 272/6 – 272/9 – 273 – 274 – 274/5 – 275 - 275/2 – 281/1 – 2/81/2 – 282 – 328/1 – 330 – 330/1 – 330/2 – 331 – 332 – 332/2 – 332/3 – 332/4 – 332/5 – 332/7 – 332/8 – 333 – 333/1 – 335 – 336 – 336/1 – 336/2 – 336/3 691/1 – 703 – 703/ 2 -703/3 – 703/8 – 703/14 – 703/15 – 703/16 – 703/17 – 703/16 – 703/17 – 703/18 – 703/18 – 703/20 – 703/21 – 703/22 – 703/23 - 703/25 – 705/1 – 711/2 – 711/4 - 718/1 – 1623 – 1624 – 1625 – 1626 -1628 – 1678/2 - 1679

Der genaue Geltungsbereich mit flurstückgenauer Abgrenzung ist im beigefügten Lageplan, welcher als Anlage Bestandteil der Satzung ist, dargestellt. Zudem ist die Flurbuchauszug (Einlage) Bestandteil der Satzung.

(2) Sofern für den räumlichen Geltungsbereich dieser Vorkaufssatzung ein allgemeines Vorkaufsrecht nach § 24 Abs. 1 BauGB besteht, findet diese Satzung keine Anwendung.

### **§ 3**

#### **Mitteilungspflicht**

(1) Die/Der Eigentümer des unter das Vorkaufsrecht nach dieser Satzung fallenden Grundstücks ist/sind gemäß § 28 Abs. 1 Satz 1 BauGB verpflichtet, der Gemeinde den Abschluss eines Kaufvertrages über ihr Grundstück unverzüglich anzuzeigen. Das Grundbuchamt darf bei Kaufverträgen den Käufer als Eigentümer im Grundbuch nur eintragen, wenn ihm die Nichtausübung oder das Nichtbestehen des Vorkaufsrechts nachgewiesen ist.

(2) Die Ausübung des Vorkaufsrechts richtet sich nach den gesetzlichen Vorschriften des Baugesetzbuches.

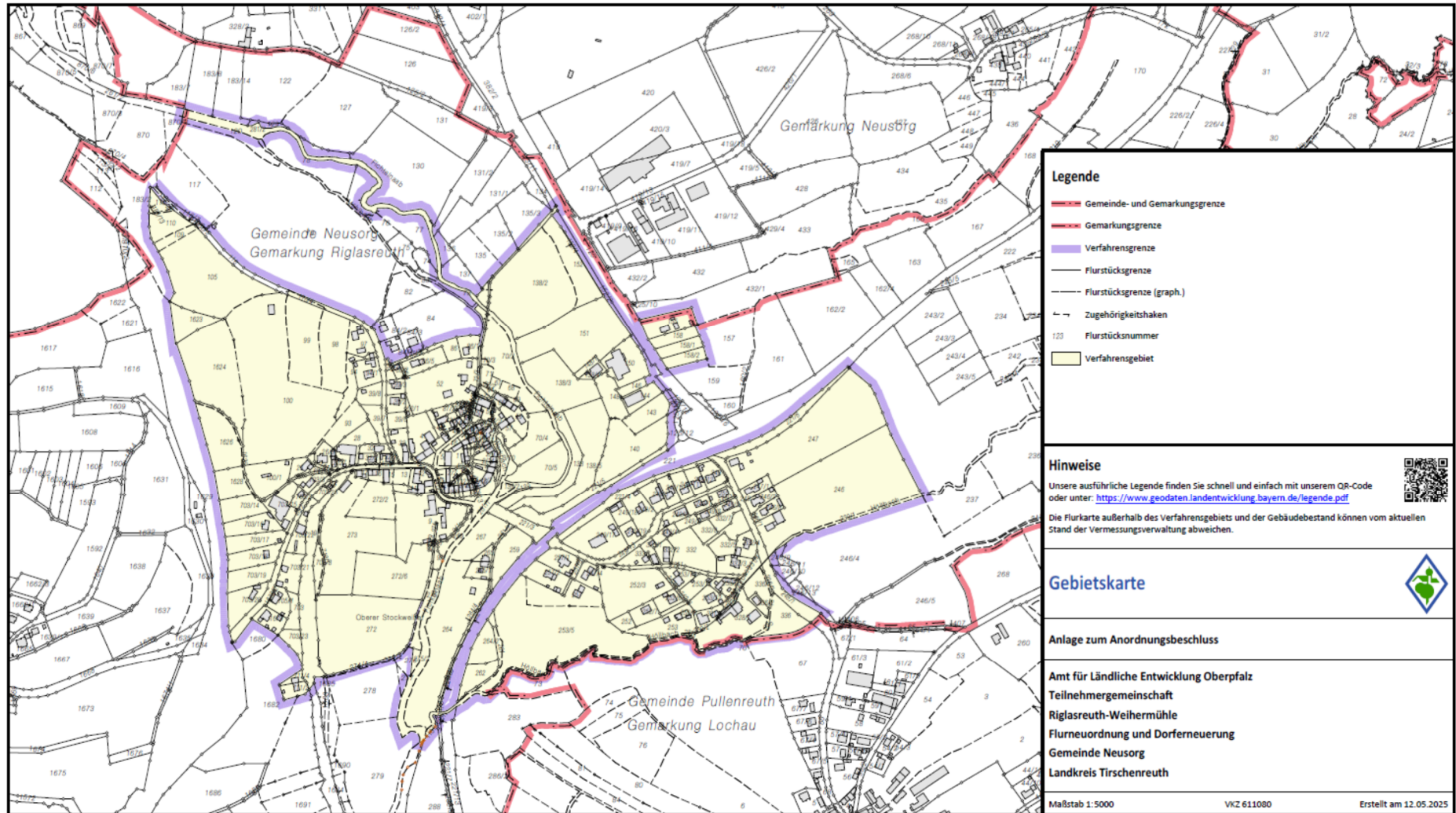
### **§ 4**

#### **Inkrafttreten**

Diese Satzung tritt mit ihrer amtlichen Bekanntmachung in Kraft.

Neusorg, den 20.05.2025

# Anlage: Lageplan



## Flurbuch (Einlage)

Verfahren

611080 Riglasreuth-Weihermühle

Gemarkung Riglasreuth		Gemeinde Neusorg					
Gmkg.	Flst.-Nr.	Fläche [m²]	Lage	Bet	Bezirk	Blatt	Art
4204	1	962	Riglasreuth 51	1			
4204	1/2	447	Riglasreuth 55	1			
4204	1/3	318	Riglasreuth 53	1			
4204	1/4	125	In Riglasreuth	1			
4204	1/5	32	In Riglasreuth	1			
4204	2	364	Riglasreuth 52	1			
4204	2/2	709	Riglasreuth 14	1			
4204	2/3	222	Riglasreuth 10	1			
4204	2/4	197	Riglasreuth 6	1			
4204	2/5	428	Riglasreuth 4	1			
4204	2/6	132	Riglasreuth 2	1			
4204	2/7	1250	Riglasreuth 50	1			
4204	2/9	656	Riglasreuth 56	1			
4204	2/10	188	Riglasreuth 58	1			
4204	2/11	194	Riglasreuth 60	1			
4204	2/12	239	Riglasreuth 8	1			
4204	2/14	286	Riglasreuth 54	1			
4204	2/15	23	In Riglasreuth	1			
4204	2/16	1		1			
4204	3	427	In Riglasreuth	1			
4204	3/7	56	In Riglasreuth	1			
4204	3/10	768	Nähe Riglasreuth	1			
4204	3/11	42	In Riglasreuth	1			
4204	3/13	46	In Riglasreuth	1			
4204	5	240	In Riglasreuth	1			
4204	6	82	In Riglasreuth	1			
4204	7	140	Riglasreuth 12	1			
4204	9	7633	Riglasreuth 3	1			
4204	9/1	327	Oberer Stockweiher	1			
4204	9/2	395	Oberer Stockweiher	1			
4204	11	887	Riglasreuth 5	1			
4204	12	810	Riglasreuth 7	1			
4204	13	674	In Riglasreuth	1			
4204	15	325	Riglasreuth 9	1			

## Flurbuch (Einlage)

Verfahren

611080 Riglasreuth-Weihermühle

Gemarkung Riglasreuth		Gemeinde Neusorg					
Gmkg.	Flist.-Nr.	Fläche [m <sup>2</sup> ]	Lage	Bet	Bezirk	Blatt	Art
	4204 16	440	Riglasreuth 11	1			
	4204 17	270	Riglasreuth 13	1			
	4204 19	7430	In Riglasreuth	1			
	4204 24	107	In Riglasreuth	1			
	4204 25	184	Riglasreuth 28	1			
	4204 26	972	Riglasreuth 32	1			
	4204 26/3	930	Riglasreuth 30	1			
	4204 27	140	In Riglasreuth	1			
	4204 28	2523	Riglasreuth 26	1			
	4204 32	795	Riglasreuth 22	1			
	4204 32/1	318	Riglasreuth 20	1			
	4204 32/2	477	Riglasreuth 24	1			
	4204 39	1450	Riglasreuth 18	1			
	4204 39/2	860	Riglasreuth 84	1			
	4204 39/3	918	Riglasreuth 86	1			
	4204 39/4	46	In Riglasreuth	1			
	4204 39/5	79	In Riglasreuth	1			
	4204 39/6	779	Hinterm Dorf	1			
	4204 39/7	1144	Hinterm Dorf	1			
	4204 39/8	1200	Hinterm Dorf	1			
	4204 40	1192	In Riglasreuth	1			
	4204 40/2	5074	Kr TIR 21	1			
	4204 40/3	413	In Riglasreuth	1			
	4204 40/4	274	In Riglasreuth	1			
	4204 40/5	151	In Riglasreuth	1			
	4204 40/6	62	In Riglasreuth	1			
	4204 40/7	2	In Riglasreuth	1			
	4204 40/8	66	In Riglasreuth	1			
	4204 41	2993	Riglasreuth 16	1			
	4204 43/2	640	Riglasreuth 63	1			
	4204 44	795	Riglasreuth 61	1			
	4204 44/1	42	In Riglasreuth	1			
	4204 45	158	In Riglasreuth	1			
	4204 46	240	In Riglasreuth	1			

## Flurbuch (Einlage)

Verfahren

611080 Riglasreuth-Weihermühle

Gemarkung Riglasreuth		Gemeinde Neusorg					
Gmkg.	Flst.-Nr.	Fläche [m²]	Lage	Bet	Bezirk	Blatt	Art
4204	47	173	In Riglasreuth	1			
4204	47/2	20	In Riglasreuth	1			
4204	47/3	90	In Riglasreuth	1			
4204	47/4	146	Riglasreuth 62	1			
4204	48	278	Riglasreuth 65	1			
4204	49	174	Riglasreuth 71	1			
4204	50	420	Riglasreuth 67 Riglasreuth 70	1			
4204	51	326	Riglasreuth 73	1			
4204	51/2	45	In Riglasreuth	1			
4204	51/3	50	In Riglasreuth	1			
4204	52	7267	Riglasreuth 72 Riglasreuth 75	1			
4204	52/1	218	Hinterm Dorf	1			
4204	53	380	In Riglasreuth	1			
4204	53/2	20	In Riglasreuth	1			
4204	54	298	In Riglasreuth	1			
4204	54/2	40	In Riglasreuth	1			
4204	57	1272	Riglasreuth 64	1			
4204	59	1534	Riglasreuth 66	1			
4204	63/2	30	In Riglasreuth	1			
4204	64	182	In Riglasreuth	1			
4204	66	575	In Riglasreuth	1			
4204	67	340	Hammeräcker	1			
4204	68	590	Hammeräcker	1			
4204	69	277	In Riglasreuth	1			
4204	70/2	5030	Hammeräcker	1			
4204	70/3	70	Hammeräcker	1			
4204	70/4	3450	Hammeräcker	1			
4204	70/5	3909	Hammeräcker	1			
4204	71	600	Hammeräcker	1			
4204	72/2	624	Werkbach	1			
4204	72/3	230	Mühlbach	1			
4204	86	974	Hammeräcker	1			
4204	86/1	1114	Riglasreuth 92	1			

**Flurbuch (Einlage)**

Verfahren

**611080 Riglasreuth-Weihermühle**

Gemarkung Riglasreuth		Gemeinde Neusorg					
Gmkg.	Flst.-Nr.	Fläche [m²]	Lage	Bet	Bezirk	Blatt	Art
4204	86/2	293	In Riglasreuth	1			
4204	86/3	294	In Riglasreuth	1			
4204	86/4	80	In Riglasreuth	1			
4204	86/5	1751	Riglasreuth 90a Riglasreuth 90b	1			
4204	87/2	478	In Riglasreuth	1			
4204	87/3	124	In Riglasreuth	1			
4204	93	2432	Hinterm Dorf	1			
4204	94	1725	Hinterm Dorf	1			
4204	94/1	1652	Riglasreuth 93	1			
4204	97	1768	Riglasreuth 95	1			
4204	98	5160	Hinterm Dorf	1			
4204	99	6760	Hinterm Dorf	1			
4204	100	28251	Rangenacker	1			
4204	100/1	3172	In Riglasreuth	1			
4204	101	260	In Riglasreuth	1			
4204	105	13584	Biederäcker	1			
4204	109	918	Biederäcker	1			
4204	110	2081	Biederäcker	1			
4204	111	131	Biederäcker	1			
4204	115	623	Biederäcker	1			
4204	116	4159	Pittrachackerweg in den Hammeräckern	1			
4204	116/2	58	In Riglasreuth	1			
4204	116/3	25	Biederäcker	1			
4204	116/4	320	Biederäcker	1			
4204	116/5	10	Biederäcker	1			
4204	135/4	1101	Fichtelnaabradweg	1			
4204	138	3497	Langweiher	1			
4204	138/2	15670	Langweiher	1			
4204	138/3	6844	Langweiher	1			
4204	138/4	158	Langweiher	1			
4204	138/5	8118	Langweiher	1			
4204	139	115	Langweiher	1			

## Flurbuch (Einlage)

Verfahren  
611080 Riglasreuth-Weihermühle

Gemarkung Riglasreuth		Gemeinde Neusorg					
Gmkg.	Flst.-Nr.	Fläche [m²]	Lage	Bet	Bezirk	Blatt	Art
4204	139/2	336	Langweiher	1			
4204	140	6646	Langweiher	1			
4204	143	2338	Weiheräcker	1			
4204	144	1553	Riglasreuth 101	1			
4204	146	651	Weiheräcker	1			
4204	148	2134	Weiheräcker	1			
4204	148/1	885	Riglasreuth 105	1			
4204	150	3665	Riglasreuth 103	1			
4204	151	11423	Weiheräcker	1			
4204	152	4268	Weiheräcker	1			
4204	152/4	67	Fichtelnaabradweg	1			
4204	155	2628	Riglasreuth 100	1			
4204	158	1312	Nassenacker	1			
4204	158/1	1291	Nassenacker	1			
4204	158/2	1254	Nassenacker	1			
4204	183/13	44	Biederäcker	1			
4204	221/3	1949	Kr TIR 21	1			
4204	221/4	2527	Nähe St 2177	1			
4204	221/5	3192	Fichtelnaabradweg	1			
4204	221/6	2612	Nähe St 2177	1			
4204	221/9	165	Fichtelnaabradweg	1			
4204	239/1	992	Höllbach	1			
4204	246	23710	Weihermühle 9	1			
4204	246/1	30	In Weihermühle	1			
4204	246/2	1006	Weihermühle 7	1			
4204	246/8	957	Weihermühle 9a	1			
4204	247	19080	Weihermühle 1	1			
4204	247/1	1020	Weihermühle 5	1			
4204	248	2021	Weiherackerweg	1			
4204	248/1	1984	Weiherackerweg	1			
4204	249	1323	Weihermühle 20	1			
4204	249/1	800	Weihermühle 23	1			
4204	249/2	2179	In Riglasreuth	1			

## Flurbuch (Einlage)

Verfahren

611080 Riglasreuth-Weihermühle

Gemarkung Riglasreuth		Gemeinde Neusorg					
Gmkg.	Filst.-Nr.	Fläche [m²]	Lage	Bet	Bezirk	Blatt	Art
4204	249/3	1256	Weihermühle 28	1			
4204	249/4	663	Weihermühle 27	1			
4204	249/5	502	Weihermühle 2	1			
4204	249/6	419	Weihermühle 4	1			
4204	249/7	573	In Weihermühle	1			
4204	249/8	930	Weihermühle 25	1			
4204	249/10	1104	Weihermühle 26	1			
4204	249/11	1051	Weihermühle 24	1			
4204	249/12	975	Weihermühle 22	1			
4204	249/13	2836	Marteräcker	1			
4204	249/15	208	In Weihermühle	1			
4204	249/17	4698	Weihermühle 50	1			
4204	249/18	866	Weihermühle 34	1			
4204	249/19	857	Weihermühle 32	1			
4204	250	761	Weihermühle 21	1			
4204	251	1282	Weihermühle	1			
4204	251/4	576	Weihermühle	1			
4204	252	734	Mühläcker	1			
4204	252/3	6448	Mühläcker	1			
4204	252/5	163	Mühläcker	1			
4204	252/6	999	Weihermühle 43	1			
4204	252/7	1246	Weihermühle 43a	1			
4204	252/8	383	In Weihermühle	1			
4204	253	3085	Mühläcker	1			
4204	253/2	974	Weihermühle 14	1			
4204	253/5	19489	Mühläcker	1			
4204	253/8	353	Nähe Weihermühle	1			
4204	253/9	200	Weihermühle 45	1			
4204	253/10	1098	Weihermühle 41	1			
4204	253/12	1488	Weihermühle 16	1			
4204	253/13	1136	In Weihermühle	1			
4204	257	3522	Weihermühle 51	1			
4204	257/1	1780	Weihermühle 57	1			

## Flurbuch (Einlage)

Verfahren  
611080 Riglasreuth-Weihermühle

Gemarkung Riglasreuth		Gemeinde Neusorg					
Gmkg.	Flst.-Nr.	Fläche [m²]	Lage	Bet	Bezirk	Blatt	Art
4204	257/2	2053	Weihermühle 55	1			
4204	257/3	387	Mühläcker	1			
4204	257/4	1228	Weihermühle 53	1			
4204	259	2988	Hopfer Acker	1			
4204	261	908	Mühläcker	1			
4204	261/2	407	Fichtelnaabradweg	1			
4204	262	1877	Stockweiher	1			
4204	264	13863	Oberer Stockweiher	1			
4204	264/2	2112	Stockweiher	1			
4204	264/4	811	Fichtelnaabradweg	1			
4204	265	492	Riglasreuth 99	1			
4204	265/1	968	Riglasreuth 98	1			
4204	267	3360	Oberer Stockweiher	1			
4204	269	854	Oberer Stockweiher	1			
4204	272	16245	Oberer Stockweiher	1			
4204	272/2	3395	Oberer Stockweiher	1			
4204	272/6	8441	Oberer Stockweiher	1			
4204	272/9	45	Oberer Stockweiher	1			
4204	273	12502	Oberer Stockweiher	1			
4204	274	391	Oberer Stockweiher	1			
4204	274/5	19	Oberer Stockweiher	1			
4204	275	1262	Oberer Stockweiher	1			
4204	275/2	440	Mittlerer Stockweiher	1			
4204	281/1	8346	Fichtelnaab	1			
4204	281/2	5698	Fichtelnaab	1			
4204	282	1452	Höllbach	1			
4204	328/1	4901	Weihermühle 11	1			
4204	330	129	Mühlbach	1			
4204	330/1	67	Mühlbach	1			
4204	330/2	60	Mühlbach	1			
4204	331	1064	Weihermühle 18	1			
4204	332	4800	In Weihermühle	1			

## Flurbuch (Einlage)

Verfahren  
611080 Riglasreuth-Weihermühle

Gemarkung Riglasreuth		Gemeinde Neusorg					
Gmkg.	Flst.-Nr.	Fläche [m²]	Lage	Bet	Bezirk	Blatt	Art
4204	332/2	854	Weihermühle 44	1			
4204	332/3	1492	Weihermühle 12	1			
4204	332/4	1191	Weihermühle 10	1			
4204	332/5	1085	Weihermühle 8	1			
4204	332/7	912	In Weihermühle	1			
4204	332/8	917	In Weihermühle, Wohnbaufläche	1			
4204	333	1038	Marteräcker	1			
4204	333/1	672	Weihermühle 46	1			
4204	335	669	Höllbach	1			
4204	336	2519	Mühlweiher	1			
4204	336/1	1412	Mühlweiher	1			
4204	336/2	530	Weihermühle 11a	1			
4204	336/3	168	Mühlweiher	1			
4204	691/1	595	Bergweg	1			
4204	703	1012	Vogelrangen	1			
4204	703/2	545	Riglasreuth 36	1			
4204	703/3	916	Riglasreuth 34	1			
4204	703/8	910	Vogelrangen	1			
4204	703/14	2298	Vogelrangen	1			
4204	703/15	2334	Riglasreuth 38	1			
4204	703/16	2288	Riglasreuth 40	1			
4204	703/17	2208	Vogelrangen	1			
4204	703/18	2284	Riglasreuth 42	1			
4204	703/19	2219	Riglasreuth 44	1			
4204	703/20	2483	Riglasreuth 46	1			
4204	703/21	1965	Riglasreuth 21	1			
4204	703/22	1609	Riglasreuth 19	1			
4204	703/23	1012	Vogelrangen	1			
4204	703/25	350	In Riglasreuth	1			
4204	705/1	1233	Riglasreuth 23	1			
4204	711/2	879	Riglasreuth 15	1			
4204	711/4	407	Riglasreuth 15	1			

## Flurbuch (Einlage)

Verfahren

611080 Riglasreuth-Weihermühle

Gemarkung Riglasreuth		Gemeinde Neusorg					
Gmkg.	Flst.-Nr.	Fläche [m²]	Lage	Bet	Bezirk	Blatt	Art
4204	718/1	422	Dobnerweg	1			
4204	1623	2384	Bergacker	1			
4204	1624	10949	Bergacker	1			
4204	1625	550	Bergacker	1			
4204	1626	4648	Bergacker	1			
4204	1628	2281	Bergacker	1			
4204	1678/2	29	Vogelrangen	1			
4204	1679	1384	Riglasreuth 25	1			

## Flurbuch (Einlage)

Verfahren

611080 Riglasreuth-Weihermühle

<b>Verfahrensfläche der beteiligten Flurstücke (1)</b>	<b>529959 m<sup>2</sup></b>
davon	917 m <sup>2</sup> in Gemarkung Ebnath, Gemeinde Ebnath
davon	529042 m <sup>2</sup> in Gemarkung Riglasreuth, Gemeinde Neusorg

Auf Grund von Art. 23 und Art. 24 Abs. 1 Nr. 1 und 2 und Abs. 2 der Gemeindeordnung, Art. in Verbindung mit § 25 Abs. 1 Satz 1 Nr. 2 des Baugesetzbuches (BauGB) erlässt die Gemeinde Neusorg folgende

## **Satzung über ein besonderes Vorkaufsrecht gemäß § 25 Absatz 1 Satz 1 Nr. 2 BauGB Sicherung einer geordneten städtebaulichen Entwicklung für den Bereich „Riglasreuth-Weihermühle“**

### **§ 1**

#### **Anlass und Ziel**

Für den Bereich Riglasreuth werden städtebauliche Maßnahmen in Betracht gezogen.

Im Hinblick auf eine Innenentwicklung und damit auf eine Reduzierung der Flächeninanspruchnahme sowie um dem demografischen und wirtschaftlichen Wandel Rechnung zu tragen, ist es aus städtebaulichen Maßnahmen und zum Allgemeinwohl notwendig, dass entsprechende städtebauliche Maßnahmen ergriffen werden und vorhandene Flächenpotentiale einer entsprechenden Nutzung zugeführt werden können.

Die Vorkaufsrechtsatzung wird gemäß § 25 Absatz 1 Satz 1 Nr. 2 BauGB zur Sicherung der in Betracht zu ziehenden städtebaulichen Maßnahmen und zur Sicherung einer geordneten städtebaulichen Entwicklung festgesetzt. Hiermit steht der Gemeinde Neusorg an den in § 2 genannten Grundstücken ein besonderes Vorkaufsrecht zu.

### **§ 2**

#### **Räumlicher Geltungsbereich**

(1) Die Vorkaufsrechtsatzung gilt für Gemarkung Riglasreuth (4204) für folgende Flurstück:

Fl.Nr.: 1 – 1/2- 1/3 – 1/4 - 1/5 – 2 – 2/2 – 2/3 – 2/4 – 2/5 -2/6 – 2/7 – 2/9 – 2/10 – 2/11 – 2/12 – 2/14 – 2/15 – 2/16 -3 – 3/7 – 3/10 – 3/13 – 5 – 6 – 7 – 9 – 9/1 – 9/2 - -11 -12 – 13 – 15 – 16 – 17 – 19 – 24 – 25 – 26 – 26/3 – 27 – 28 – 32 – 32/1 – 39/3 – 39/4 – 39/5 – 39/6 – 39/7 – 39/8 – 40 40/2 – 40/3 – 40/4 – 40/5 – 40/5 – 40/6 – 40/7 – 40/8 – 41 – 43/2 – 44 – 44/1 – 45 – 46 – 47 – 47/2 – 47/3 – 47/4 – 48 – 49 – 50 – 51 – 51/2 – 51/3 – 52 – 52/1 – 53 - 53/2 – 54 – 54/2 – 57 – 59 – 63/2 – 64 – 66 – 67 – 68 – 69 – 70/2 – 70/3 – 70/4 – 70/5 – 71 – 72/2 – 72/3 – 86 – 86/1 86/2 – 86/3 – 86/4 – 86/5 – 87/2 – 87/3 – 93 – 94 – 94/1 – 97 – 98 – 99 – 100 – 100/1 – 101 – 105 – 109 – 110 – 111 – 115 – 116 – 116/2 – 116/3 – 116/4 – 116/5 – 135/4 – 138 – 138/2 – 138/3 – 138/4 – 138/5 – 139 -139/2 – 140 – 143 – 144 – 146 – 148 – 148/1 – 150 – 151 – 152 – 152/4 – 155 – 158 – 158/1 – 158/2 – 183/13 – 221/3 – 221/4 – 221/5 – 221/6 – 221/9 – 239/1 – 246 – 246/1 – 246/2 – 246/8 – 247 – 247/1 – 248 – 248/1 – 249 – 249/1 - 249/2 – 249/3 – 249/4 – 249/5 – 249/6 – 249/7 – 249/8 – 249/10 – 249/11 – 249/12 – 249/13 – 249/15 – 249/17 – 249/18 – 249/19 – 250 – 251 – 251/4 – 252 – 252/3 – 252/5 – 252/6 – 252/7 – 252/8 -253 – 253/2 – 253/5 – 253/8 – 253/9 -253/10 – 253/12 – 253/13 – 257 – 257/1 – 257/2 – 257/3 – 257/4 – 259 – 261 – 261/2 – 262 – 264 – 264/2 – 264/4 – 265 – 265/1 – 267 – 269 – 272 – 272/2 – 272/6 – 272/9 – 273 – 274 – 274/5 – 275 - 275/2 – 281/1 – 2/81/2 – 282 – 328/1 – 330 – 330/1 – 330/2 – 331 – 332 – 332/2 – 332/3 – 332/4 – 332/5 – 332/7 – 332/8 – 333 – 333/1 – 335 – 336 – 336/1 – 336/2 – 336/3 691/1 – 703 – 703/ 2 -703/3 – 703/8 – 703/14 – 703/15 – 703/16 – 703/17 – 703/16 – 703/17 – 703/18 – 703/18 – 703/20 – 703/21 – 703/22 – 703/23 - 703/25 – 705/1 – 711/2 – 711/4 - 718/1 – 1623 – 1624 – 1625 – 1626 -1628 – 1678/2 - 1679

Der genaue Geltungsbereich mit flurstückgenauer Abgrenzung ist im beigefügten Lageplan, welcher als Anlage Bestandteil der Satzung ist, dargestellt. Zudem ist die Flurbuchauszug (Einlage) Bestandteil der Satzung.

(2) Sofern für den räumlichen Geltungsbereich dieser Vorkaufssatzung ein allgemeines Vorkaufsrecht nach § 24 Abs. 1 BauGB besteht, findet diese Satzung keine Anwendung.

### **§ 3**

#### **Mitteilungspflicht**

(1) Die/Der Eigentümer des unter das Vorkaufsrecht nach dieser Satzung fallenden Grundstücks ist/sind gemäß § 28 Abs. 1 Satz 1 BauGB verpflichtet, der Gemeinde den Abschluss eines Kaufvertrages über ihr Grundstück unverzüglich anzuzeigen. Das Grundbuchamt darf bei Kaufverträgen den Käufer als Eigentümer im Grundbuch nur eintragen, wenn ihm die Nichtausübung oder das Nichtbestehen des Vorkaufsrechts nachgewiesen ist.

(2) Die Ausübung des Vorkaufsrechts richtet sich nach den gesetzlichen Vorschriften des Baugesetzbuches.

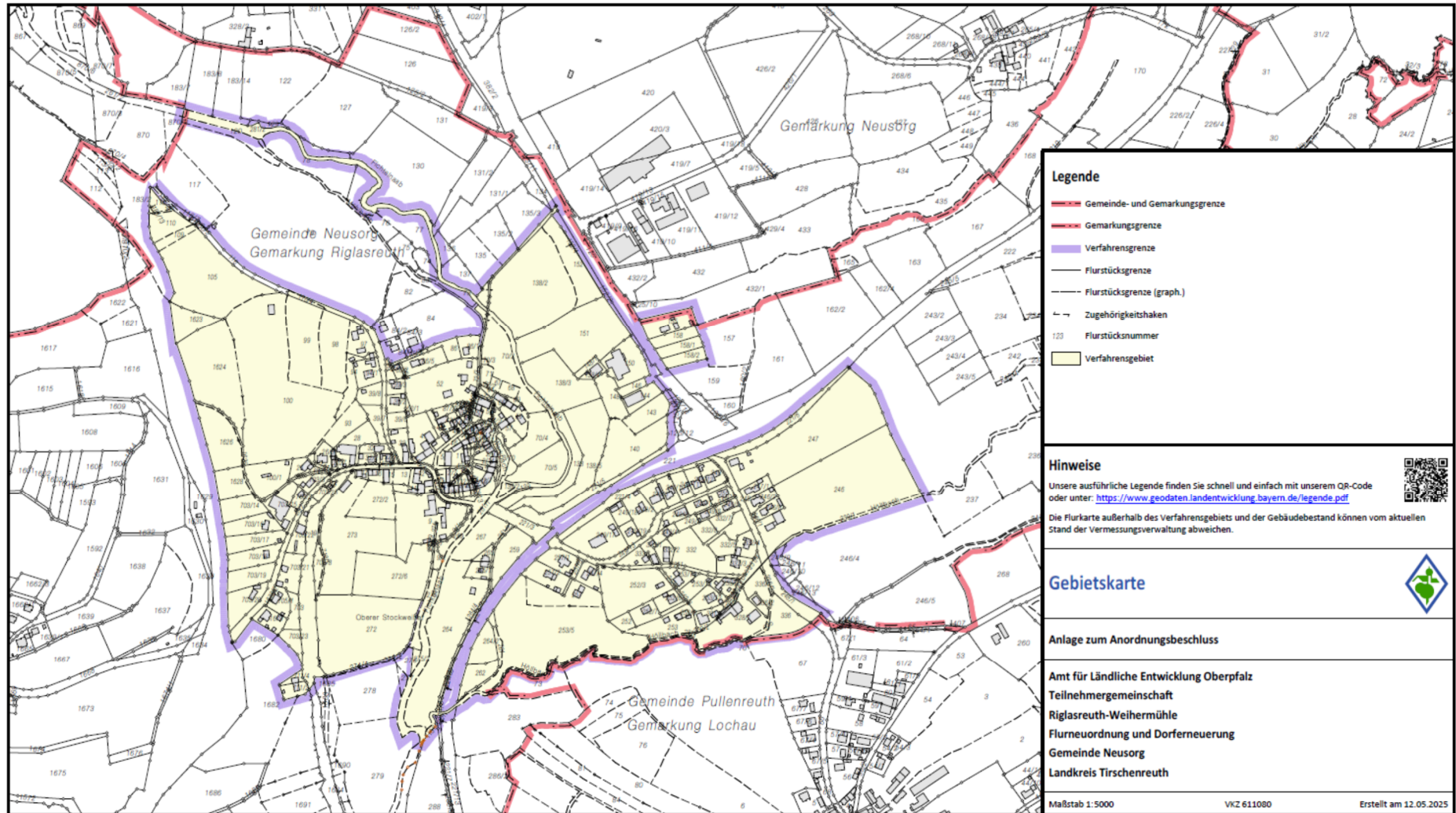
### **§ 4**

#### **Inkrafttreten**

Diese Satzung tritt mit ihrer amtlichen Bekanntmachung in Kraft.

Neusorg, den 20.05.2025

# Anlage: Lageplan



## Flurbuch (Einlage)

Verfahren

611080 Riglasreuth-Weihermühle

Gemarkung Riglasreuth		Gemeinde Neusorg					
Gmkg.	Flst.-Nr.	Fläche [m²]	Lage	Bet	Bezirk	Blatt	Art
4204	1	962	Riglasreuth 51	1			
4204	1/2	447	Riglasreuth 55	1			
4204	1/3	318	Riglasreuth 53	1			
4204	1/4	125	In Riglasreuth	1			
4204	1/5	32	In Riglasreuth	1			
4204	2	364	Riglasreuth 52	1			
4204	2/2	709	Riglasreuth 14	1			
4204	2/3	222	Riglasreuth 10	1			
4204	2/4	197	Riglasreuth 6	1			
4204	2/5	428	Riglasreuth 4	1			
4204	2/6	132	Riglasreuth 2	1			
4204	2/7	1250	Riglasreuth 50	1			
4204	2/9	656	Riglasreuth 56	1			
4204	2/10	188	Riglasreuth 58	1			
4204	2/11	194	Riglasreuth 60	1			
4204	2/12	239	Riglasreuth 8	1			
4204	2/14	286	Riglasreuth 54	1			
4204	2/15	23	In Riglasreuth	1			
4204	2/16	1		1			
4204	3	427	In Riglasreuth	1			
4204	3/7	56	In Riglasreuth	1			
4204	3/10	768	Nähe Riglasreuth	1			
4204	3/11	42	In Riglasreuth	1			
4204	3/13	46	In Riglasreuth	1			
4204	5	240	In Riglasreuth	1			
4204	6	82	In Riglasreuth	1			
4204	7	140	Riglasreuth 12	1			
4204	9	7633	Riglasreuth 3	1			
4204	9/1	327	Oberer Stockweiher	1			
4204	9/2	395	Oberer Stockweiher	1			
4204	11	887	Riglasreuth 5	1			
4204	12	810	Riglasreuth 7	1			
4204	13	674	In Riglasreuth	1			
4204	15	325	Riglasreuth 9	1			

## Flurbuch (Einlage)

Verfahren

611080 Riglasreuth-Weihermühle

Gemarkung Riglasreuth		Gemeinde Neusorg					
Gmkg.	Flist.-Nr.	Fläche [m <sup>2</sup> ]	Lage	Bet	Bezirk	Blatt	Art
	4204 16	440	Riglasreuth 11	1			
	4204 17	270	Riglasreuth 13	1			
	4204 19	7430	In Riglasreuth	1			
	4204 24	107	In Riglasreuth	1			
	4204 25	184	Riglasreuth 28	1			
	4204 26	972	Riglasreuth 32	1			
	4204 26/3	930	Riglasreuth 30	1			
	4204 27	140	In Riglasreuth	1			
	4204 28	2523	Riglasreuth 26	1			
	4204 32	795	Riglasreuth 22	1			
	4204 32/1	318	Riglasreuth 20	1			
	4204 32/2	477	Riglasreuth 24	1			
	4204 39	1450	Riglasreuth 18	1			
	4204 39/2	860	Riglasreuth 84	1			
	4204 39/3	918	Riglasreuth 86	1			
	4204 39/4	46	In Riglasreuth	1			
	4204 39/5	79	In Riglasreuth	1			
	4204 39/6	779	Hinterm Dorf	1			
	4204 39/7	1144	Hinterm Dorf	1			
	4204 39/8	1200	Hinterm Dorf	1			
	4204 40	1192	In Riglasreuth	1			
	4204 40/2	5074	Kr TIR 21	1			
	4204 40/3	413	In Riglasreuth	1			
	4204 40/4	274	In Riglasreuth	1			
	4204 40/5	151	In Riglasreuth	1			
	4204 40/6	62	In Riglasreuth	1			
	4204 40/7	2	In Riglasreuth	1			
	4204 40/8	66	In Riglasreuth	1			
	4204 41	2993	Riglasreuth 16	1			
	4204 43/2	640	Riglasreuth 63	1			
	4204 44	795	Riglasreuth 61	1			
	4204 44/1	42	In Riglasreuth	1			
	4204 45	158	In Riglasreuth	1			
	4204 46	240	In Riglasreuth	1			

## Flurbuch (Einlage)

Verfahren

611080 Riglasreuth-Weihermühle

Gemarkung Riglasreuth		Gemeinde Neusorg					
Gmkg.	Flst.-Nr.	Fläche [m²]	Lage	Bet	Bezirk	Blatt	Art
4204	47	173	In Riglasreuth	1			
4204	47/2	20	In Riglasreuth	1			
4204	47/3	90	In Riglasreuth	1			
4204	47/4	146	Riglasreuth 62	1			
4204	48	278	Riglasreuth 65	1			
4204	49	174	Riglasreuth 71	1			
4204	50	420	Riglasreuth 67 Riglasreuth 70	1			
4204	51	326	Riglasreuth 73	1			
4204	51/2	45	In Riglasreuth	1			
4204	51/3	50	In Riglasreuth	1			
4204	52	7267	Riglasreuth 72 Riglasreuth 75	1			
4204	52/1	218	Hinterm Dorf	1			
4204	53	380	In Riglasreuth	1			
4204	53/2	20	In Riglasreuth	1			
4204	54	298	In Riglasreuth	1			
4204	54/2	40	In Riglasreuth	1			
4204	57	1272	Riglasreuth 64	1			
4204	59	1534	Riglasreuth 66	1			
4204	63/2	30	In Riglasreuth	1			
4204	64	182	In Riglasreuth	1			
4204	66	575	In Riglasreuth	1			
4204	67	340	Hammeräcker	1			
4204	68	590	Hammeräcker	1			
4204	69	277	In Riglasreuth	1			
4204	70/2	5030	Hammeräcker	1			
4204	70/3	70	Hammeräcker	1			
4204	70/4	3450	Hammeräcker	1			
4204	70/5	3909	Hammeräcker	1			
4204	71	600	Hammeräcker	1			
4204	72/2	624	Werkbach	1			
4204	72/3	230	Mühlbach	1			
4204	86	974	Hammeräcker	1			
4204	86/1	1114	Riglasreuth 92	1			

**Flurbuch (Einlage)**

Verfahren

**611080 Riglasreuth-Weihermühle**

Gemarkung Riglasreuth		Gemeinde Neusorg					
Gmkg.	Flst.-Nr.	Fläche [m²]	Lage	Bet	Bezirk	Blatt	Art
4204	86/2	293	In Riglasreuth	1			
4204	86/3	294	In Riglasreuth	1			
4204	86/4	80	In Riglasreuth	1			
4204	86/5	1751	Riglasreuth 90a Riglasreuth 90b	1			
4204	87/2	478	In Riglasreuth	1			
4204	87/3	124	In Riglasreuth	1			
4204	93	2432	Hinterm Dorf	1			
4204	94	1725	Hinterm Dorf	1			
4204	94/1	1652	Riglasreuth 93	1			
4204	97	1768	Riglasreuth 95	1			
4204	98	5160	Hinterm Dorf	1			
4204	99	6760	Hinterm Dorf	1			
4204	100	28251	Rangenacker	1			
4204	100/1	3172	In Riglasreuth	1			
4204	101	260	In Riglasreuth	1			
4204	105	13584	Biederäcker	1			
4204	109	918	Biederäcker	1			
4204	110	2081	Biederäcker	1			
4204	111	131	Biederäcker	1			
4204	115	623	Biederäcker	1			
4204	116	4159	Pittrachackerweg in den Hammeräckern	1			
4204	116/2	58	In Riglasreuth	1			
4204	116/3	25	Biederäcker	1			
4204	116/4	320	Biederäcker	1			
4204	116/5	10	Biederäcker	1			
4204	135/4	1101	Fichtelnaabradweg	1			
4204	138	3497	Langweiher	1			
4204	138/2	15670	Langweiher	1			
4204	138/3	6844	Langweiher	1			
4204	138/4	158	Langweiher	1			
4204	138/5	8118	Langweiher	1			
4204	139	115	Langweiher	1			

## Flurbuch (Einlage)

Verfahren  
611080 Riglasreuth-Weihermühle

Gemarkung Riglasreuth		Gemeinde Neusorg					
Gmkg.	Flst.-Nr.	Fläche [m²]	Lage	Bet	Bezirk	Blatt	Art
4204	139/2	336	Langweiher	1			
4204	140	6646	Langweiher	1			
4204	143	2338	Weiheräcker	1			
4204	144	1553	Riglasreuth 101	1			
4204	146	651	Weiheräcker	1			
4204	148	2134	Weiheräcker	1			
4204	148/1	885	Riglasreuth 105	1			
4204	150	3665	Riglasreuth 103	1			
4204	151	11423	Weiheräcker	1			
4204	152	4268	Weiheräcker	1			
4204	152/4	67	Fichtelnaabradweg	1			
4204	155	2628	Riglasreuth 100	1			
4204	158	1312	Nassenacker	1			
4204	158/1	1291	Nassenacker	1			
4204	158/2	1254	Nassenacker	1			
4204	183/13	44	Biederäcker	1			
4204	221/3	1949	Kr TIR 21	1			
4204	221/4	2527	Nähe St 2177	1			
4204	221/5	3192	Fichtelnaabradweg	1			
4204	221/6	2612	Nähe St 2177	1			
4204	221/9	165	Fichtelnaabradweg	1			
4204	239/1	992	Höllbach	1			
4204	246	23710	Weihermühle 9	1			
4204	246/1	30	In Weihermühle	1			
4204	246/2	1006	Weihermühle 7	1			
4204	246/8	957	Weihermühle 9a	1			
4204	247	19080	Weihermühle 1	1			
4204	247/1	1020	Weihermühle 5	1			
4204	248	2021	Weiherackerweg	1			
4204	248/1	1984	Weiherackerweg	1			
4204	249	1323	Weihermühle 20	1			
4204	249/1	800	Weihermühle 23	1			
4204	249/2	2179	In Riglasreuth	1			

## Flurbuch (Einlage)

Verfahren

611080 Riglasreuth-Weihermühle

Gemarkung Riglasreuth		Gemeinde Neusorg					
Gmkg.	Filst.-Nr.	Fläche [m²]	Lage	Bet	Bezirk	Blatt	Art
4204	249/3	1256	Weihermühle 28	1			
4204	249/4	663	Weihermühle 27	1			
4204	249/5	502	Weihermühle 2	1			
4204	249/6	419	Weihermühle 4	1			
4204	249/7	573	In Weihermühle	1			
4204	249/8	930	Weihermühle 25	1			
4204	249/10	1104	Weihermühle 26	1			
4204	249/11	1051	Weihermühle 24	1			
4204	249/12	975	Weihermühle 22	1			
4204	249/13	2836	Marteräcker	1			
4204	249/15	208	In Weihermühle	1			
4204	249/17	4698	Weihermühle 50	1			
4204	249/18	866	Weihermühle 34	1			
4204	249/19	857	Weihermühle 32	1			
4204	250	761	Weihermühle 21	1			
4204	251	1282	Weihermühle	1			
4204	251/4	576	Weihermühle	1			
4204	252	734	Mühläcker	1			
4204	252/3	6448	Mühläcker	1			
4204	252/5	163	Mühläcker	1			
4204	252/6	999	Weihermühle 43	1			
4204	252/7	1246	Weihermühle 43a	1			
4204	252/8	383	In Weihermühle	1			
4204	253	3085	Mühläcker	1			
4204	253/2	974	Weihermühle 14	1			
4204	253/5	19489	Mühläcker	1			
4204	253/8	353	Nähe Weihermühle	1			
4204	253/9	200	Weihermühle 45	1			
4204	253/10	1098	Weihermühle 41	1			
4204	253/12	1488	Weihermühle 16	1			
4204	253/13	1136	In Weihermühle	1			
4204	257	3522	Weihermühle 51	1			
4204	257/1	1780	Weihermühle 57	1			

## Flurbuch (Einlage)

Verfahren  
611080 Riglasreuth-Weihermühle

Gemarkung Riglasreuth		Gemeinde Neusorg					
Gmkg.	Flst.-Nr.	Fläche [m²]	Lage	Bet	Bezirk	Blatt	Art
4204	257/2	2053	Weihermühle 55	1			
4204	257/3	387	Mühläcker	1			
4204	257/4	1228	Weihermühle 53	1			
4204	259	2988	Hopfer Acker	1			
4204	261	908	Mühläcker	1			
4204	261/2	407	Fichtelnaabradweg	1			
4204	262	1877	Stockweiher	1			
4204	264	13863	Oberer Stockweiher	1			
4204	264/2	2112	Stockweiher	1			
4204	264/4	811	Fichtelnaabradweg	1			
4204	265	492	Riglasreuth 99	1			
4204	265/1	968	Riglasreuth 98	1			
4204	267	3360	Oberer Stockweiher	1			
4204	269	854	Oberer Stockweiher	1			
4204	272	16245	Oberer Stockweiher	1			
4204	272/2	3395	Oberer Stockweiher	1			
4204	272/6	8441	Oberer Stockweiher	1			
4204	272/9	45	Oberer Stockweiher	1			
4204	273	12502	Oberer Stockweiher	1			
4204	274	391	Oberer Stockweiher	1			
4204	274/5	19	Oberer Stockweiher	1			
4204	275	1262	Oberer Stockweiher	1			
4204	275/2	440	Mittlerer Stockweiher	1			
4204	281/1	8346	Fichtelnaab	1			
4204	281/2	5698	Fichtelnaab	1			
4204	282	1452	Höllbach	1			
4204	328/1	4901	Weihermühle 11	1			
4204	330	129	Mühlbach	1			
4204	330/1	67	Mühlbach	1			
4204	330/2	60	Mühlbach	1			
4204	331	1064	Weihermühle 18	1			
4204	332	4800	In Weihermühle	1			

## Flurbuch (Einlage)

Verfahren  
611080 Riglasreuth-Weihermühle

Gemarkung Riglasreuth		Gemeinde Neusorg					
Gmkg.	Flst.-Nr.	Fläche [m²]	Lage	Bet	Bezirk	Blatt	Art
4204	332/2	854	Weihermühle 44	1			
4204	332/3	1492	Weihermühle 12	1			
4204	332/4	1191	Weihermühle 10	1			
4204	332/5	1085	Weihermühle 8	1			
4204	332/7	912	In Weihermühle	1			
4204	332/8	917	In Weihermühle, Wohnbaufläche	1			
4204	333	1038	Marteräcker	1			
4204	333/1	672	Weihermühle 46	1			
4204	335	669	Höllbach	1			
4204	336	2519	Mühlweiher	1			
4204	336/1	1412	Mühlweiher	1			
4204	336/2	530	Weihermühle 11a	1			
4204	336/3	168	Mühlweiher	1			
4204	691/1	595	Bergweg	1			
4204	703	1012	Vogelrangen	1			
4204	703/2	545	Riglasreuth 36	1			
4204	703/3	916	Riglasreuth 34	1			
4204	703/8	910	Vogelrangen	1			
4204	703/14	2298	Vogelrangen	1			
4204	703/15	2334	Riglasreuth 38	1			
4204	703/16	2288	Riglasreuth 40	1			
4204	703/17	2208	Vogelrangen	1			
4204	703/18	2284	Riglasreuth 42	1			
4204	703/19	2219	Riglasreuth 44	1			
4204	703/20	2483	Riglasreuth 46	1			
4204	703/21	1965	Riglasreuth 21	1			
4204	703/22	1609	Riglasreuth 19	1			
4204	703/23	1012	Vogelrangen	1			
4204	703/25	350	In Riglasreuth	1			
4204	705/1	1233	Riglasreuth 23	1			
4204	711/2	879	Riglasreuth 15	1			
4204	711/4	407	Riglasreuth 15	1			

## Flurbuch (Einlage)

Verfahren

611080 Riglasreuth-Weihermühle

Gemarkung Riglasreuth		Gemeinde Neusorg					
Gmkg.	Flist.-Nr.	Fläche [m²]	Lage	Bet	Bezirk	Blatt	Art
4204	718/1	422	Dobnerweg	1			
4204	1623	2384	Bergacker	1			
4204	1624	10949	Bergacker	1			
4204	1625	550	Bergacker	1			
4204	1626	4648	Bergacker	1			
4204	1628	2281	Bergacker	1			
4204	1678/2	29	Vogelrangen	1			
4204	1679	1384	Riglasreuth 25	1			

## Flurbuch (Einlage)

Verfahren

611080 Riglasreuth-Weihermühle

<b>Verfahrensfläche der beteiligten Flurstücke (1)</b>	<b>529959 m<sup>2</sup></b>
davon	917 m <sup>2</sup> in Gemarkung Ebnath, Gemeinde Ebnath
davon	529042 m <sup>2</sup> in Gemarkung Riglasreuth, Gemeinde Neusorg